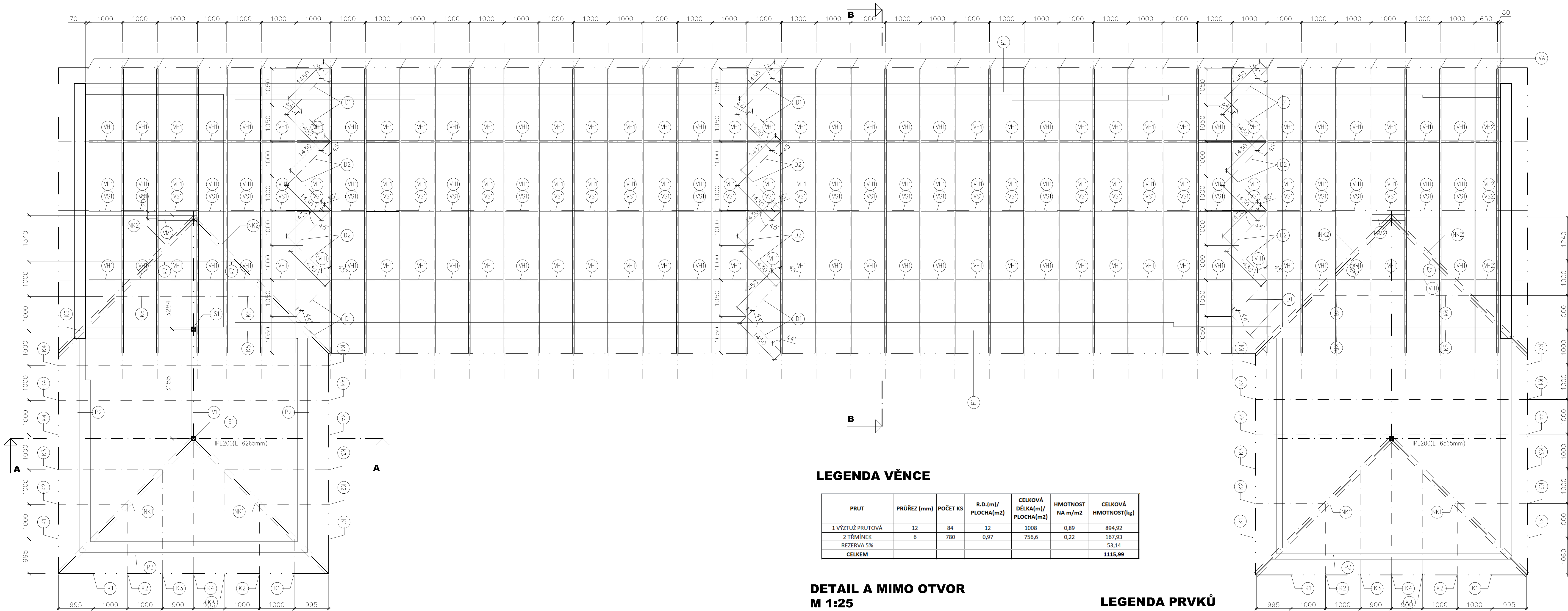
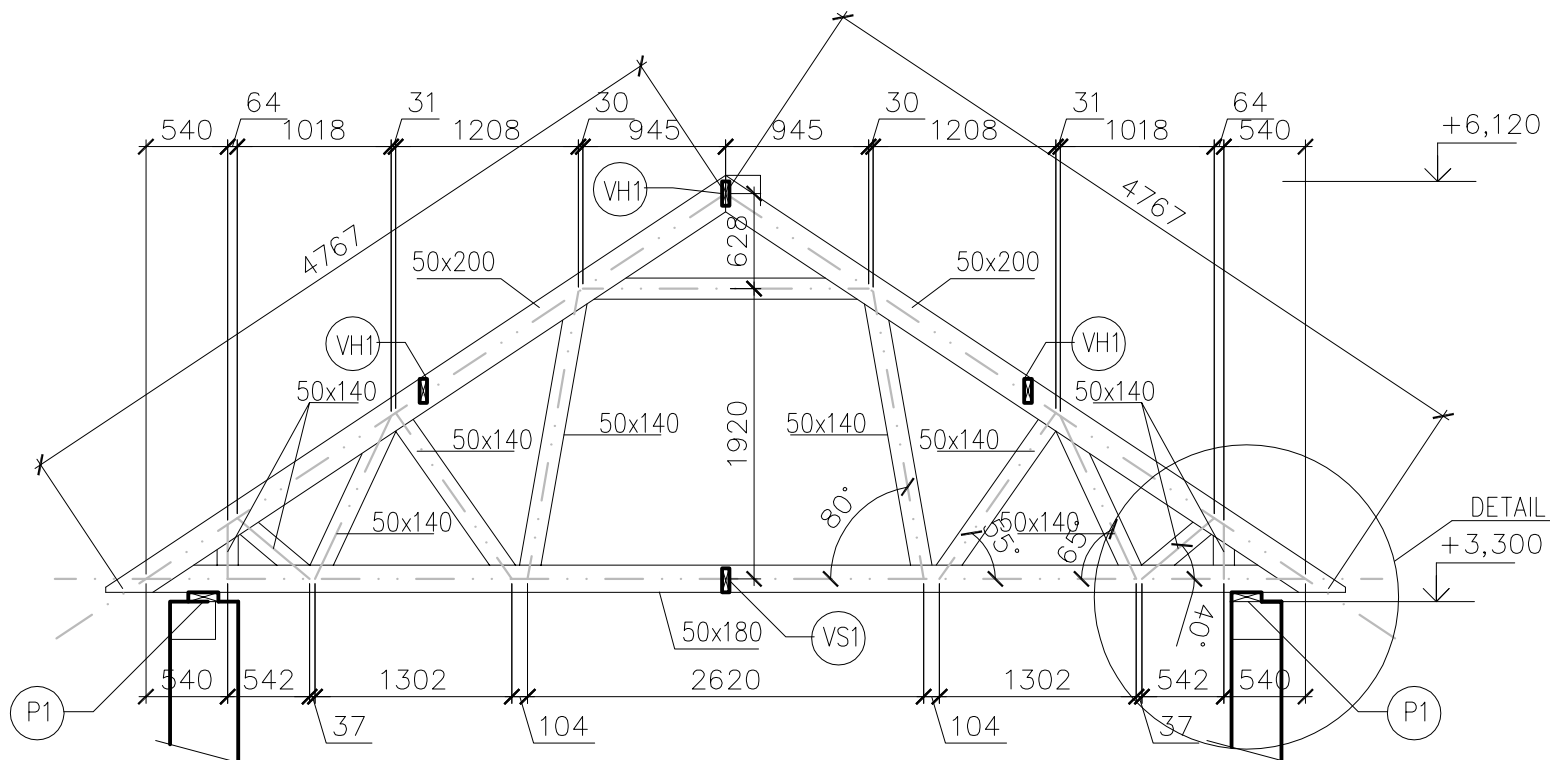


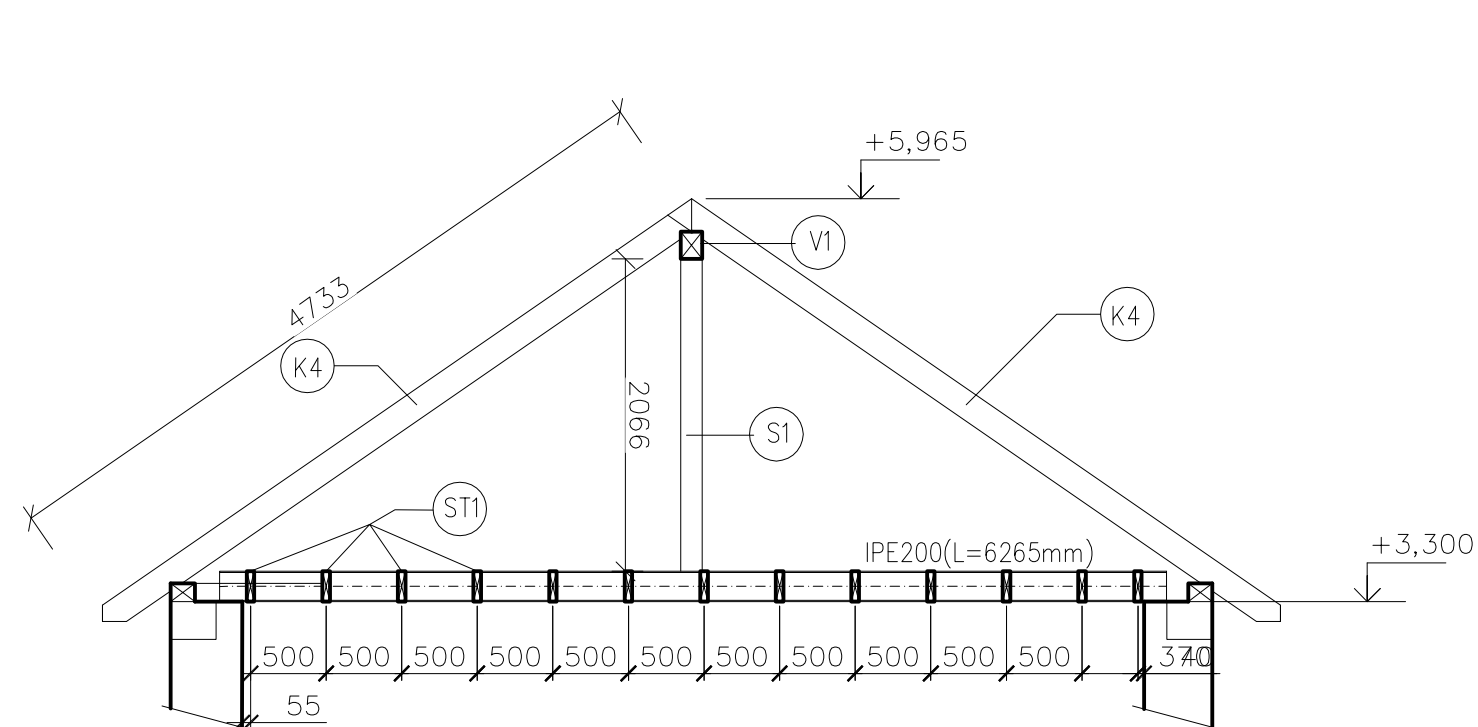
PŪDORYS KROVU M 1:50



**ŘEZ BB'
M 1:50**



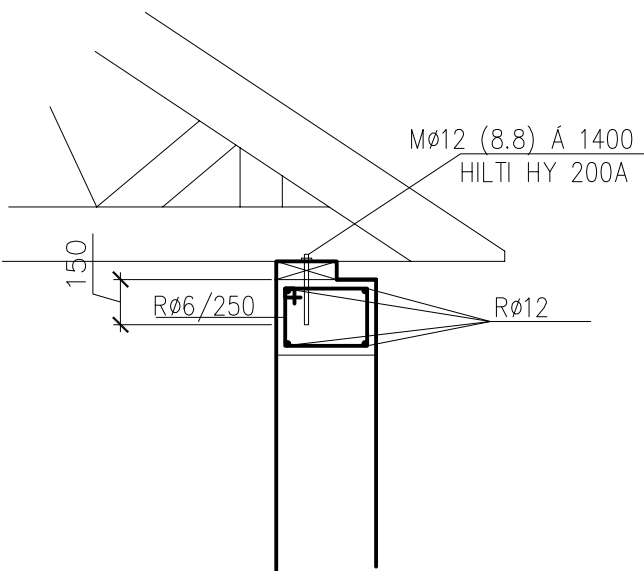
ŘEZ AA'
M 1:50



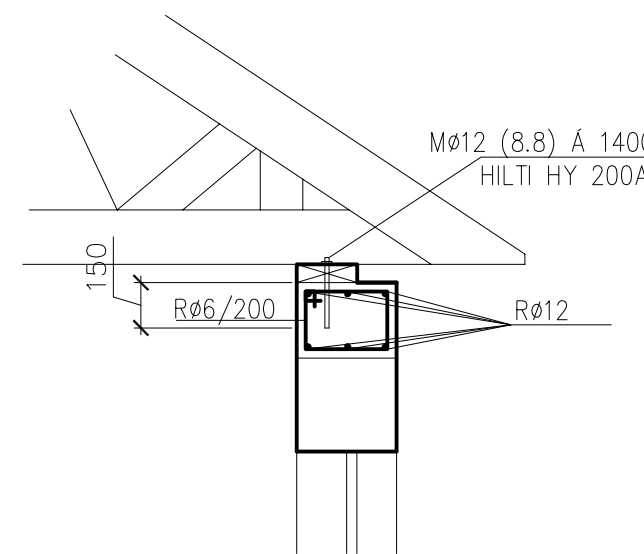
LEGENDA VĚNCE

PRUT	PRŮŘEZ (mm)	POČET KS	R.D.(m)/ PLOCHA(m2)	CELKOVÁ DĚKA(m)/ PLOCHA(m2)	HMOTNOST NA m/2	CELKOVÁ HMOTNOST(kg)
1 VÝŽTUŽ PRUTOVÁ	12	84	12	1008	0,89	894,92
2 TRMIŇEK	6	780	0,97	756,6	0,22	167,93
REZERVA 5%						53,14
CELKEM						1115,99

DETAIL A MIMO OTVOR
M 1:25



DETAIL A NAD OTVOREM M 1:25



LEGENDA PRVKŮ

ZNAČKA	PRVEK	H(m)	B(m)	L(m)	V(m3)	POČET KS	CELKOVÝ V(m3)
VA	VAZNIK				0,255	42	10,71
VH1	VÝZTUHA	0,16	0,05	1	0,008	120	0,96
VS1	VÝZTUHA	0,16	0,05	1	0,008	40	0,32
VH2	VÝZTUHA	0,16	0,05	0,65	0,0052	1	0,01
VS2	VÝZTUHA	0,16	0,05	0,65	0,0052	1	0,01
D1	DIAGONÁLA	0,16	0,05	1,6	0,0128	12	0,15
D2	DIAGONÁLA	0,18	0,06	1,55	0,01674	12	0,20
P1	POZEDNICE	0,06	0,2	40,8	0,4896	2	0,98
P2	POZEDNICE	0,12	0,16	6,18	0,118656	4	0,47
P3	POZEDNICE	0,12	0,16	6,8	0,13056	2	0,26
S1	SLOUPEK	0,12	0,12	2,7	0,03888	4	0,16
V1	VAZNICE	0,18	0,14	6,4	0,16128	2	0,32
VM1	VÝMĚNA	0,16	0,16	1	0,0256	2	0,05
NK1	NÁROŽNÍ KROKEV	0,18	0,14	5,8	0,14616	4	0,58
NK2	NÁROŽNÍ KROKEV	0,14	0,14	5,4	0,10584	4	0,42
K1	KROKEV	0,18	0,1	1,85	0,0333	8	0,27
K2	KROKEV	0,18	0,1	3,25	0,0585	8	0,47
K3	KROKEV	0,18	0,1	4	0,072	8	0,58
K4	KROKEV	0,18	0,1	4,8	0,0864	14	1,21
K5	KROKEV	0,18	0,1	3,5	0,063	4	0,25
K6	KROKEV	0,18	0,1	2,45	0,0441	4	0,18
K7	KROKEV	0,18	0,1	1,4	0,0252	4	0,10
ST1	STROPNÍ TRÁM	0,2	0,05	3,2	0,032	52	1,66
CELKEM							20,32
REZERVA NA PROŘEZ 10%							2,03
CELKEM S REZERVOU							22,35

LEGENDA MATERIÁLŮ

BETON VENCE: C25/30 XC2
VÝZTUŽ: B500B
KRYTÍ: HLAVNÍ VÝZTUŽ 30 mm
OCEL KONSTRUKČNÍ: S235JR
DŘEVO: ROSTLÉ C24

POZNÁMKY

1. VÝKRES NENAHRAŽUJE DILENSKOU DOKUMENTACI, ZMĚNY DOKUMENTACE JE NUTNO KONZULTOVAT S AUTOREM
2. KROVNÍ SOUSTAVU JE MOŽNÉ NAHRADIT PŘÍHRADOVÝM VAZNÍKY POUZE ZA PŘEDPOKLADU PROVEDENÍ STATICKÉHO POSOUZENÍ A DILENSKÉ DOKUMENTACE
3. BETON VĚNCE BUDE PROVEDEN VBOVÁNÝ
4. BUDE PROVEDEN NÁTER DŘEVA PROSTŘEDKEM PROTI BIODEGRADACI (FUNGICI, INSEKTCI)
5. SPOJE BUDOU ŘEŠENY V DILENSKÉ DOKUMENTACI

			ČÍSLO SPRÁVY: _____	
REVIZE Č.	DATUM	ZMĚNA		
ODPOV. PROJEKTANT ZAKÁZKY ODPOV. PROJEKTANT ZA SPIS NAVRHL., VYPRACOVAL KRESLIL., PSAL KONTROLOVAL KRAJ JIHOUMORAVSKÝ INVESTOR: OBLASTNÍ ŘEDITELSTVÍ BRNO, KOUNICOVA 688/26, 611 43 BRNO AKCE:			ING. MICHAL KROUPA ING. MARTIN KUBEČKA ING. PETR AGEL ING. PETR AGEL OBEC HODONÍN 28. ŘÍJNA 3388/171, 702 09 MORAVSKÝ OSTRAVA	
Hodonín, budova TO - zlepšení sociálního zázemí			ZPRACOVATEL:  Doprování projektování vešl 7 s.r.o. STUPEŇ DSP, DPS DATUM 12.2020 MĚŘÍTKO 1:50 FORMÁT 10x44 ZAK. ČÍSLO 20040	
PŘÍLOHA: SO 01-15-01 OBJEKT HODONÍN - STAVEBNÍ KONSTRUKČNÍ A ARCH. ŘEŠENÍ			ČÁST DOKUMENTACE D.2.2.1	
NÁZEV PŘÍLOHY:			ČÍSLO PŘÍLOHY	
PŮDORYS KROVU			112	

OCEL: 2X1PE200 V CELKOVÉ DÉLCE 12,9 m A HMOTNOSTI 297 kg